



NOVÁ POLOM

## KARTA BYTU

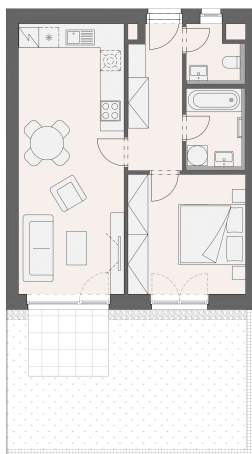
### 3111

www.novapolom.cz



2+kk, 55 m<sup>2</sup>, 1. podlaží

### PŮDORYS A SPECIFIKACE



Dispozice	2+kk
Podlaží	1
Číslo jednotky	3111
Celková prodejní plocha	84.7 m <sup>2</sup>
Podlahová prodejní plocha	52.4 m <sup>2</sup>

1.01.01	Chodba	7.4 m <sup>2</sup>
1.01.02	WC	2.2 m <sup>2</sup>
1.01.03	Koupelna	3.7 m <sup>2</sup>
1.01.04	Obývací pokoj s kk	26.3 m <sup>2</sup>
1.01.05	Ložnice	12.8 m <sup>2</sup>
1.01.06	Zahrada	30.1 m <sup>2</sup>
1.00.02	Sklep	2.2 m <sup>2</sup>

Energetická třída budovy	B - Velmi úsporná
--------------------------	-------------------

STAV	K DISPOZICI
CENA	5 936 780 Kč

+420 800 400 600	vladimir.kadlecik@trimexreality.cz
------------------	------------------------------------

#### UPOZORNĚNÍ:

Plochy jednotlivých místností jsou pouze orientační. Vyobrazené zařízení v plánech bytů (kuchyňská linka, nábytek) není součástí dodávky. Rozsah dodávky je specifikován v realizačním standardu. Způsob výpočtu podlahové plochy bytu v jednotce - podlahová plocha ve smyslu nařízení vlády č. 366/2013 Sb. - podlahovou plochu bytu v jednotce tvoří půdorysná plocha všech místností bytu včetně půdorysné plochy všech svislých nosných i nenosných konstrukcí uvnitř bytu, jako jsou stěny, sloupy, pilíře a obdobné svislé konstrukce. Půdorysná plocha je vymezena vnitřním licem svislých konstrukcí ohraničujících byt včetně povrchových úprav. Započítává se také podlahová plocha zakrytá zabudovanými předměty, jako jsou zejména skříně, vany a jiné zařizovací předměty ve vnitřní ploše bytu.

**Hlavní pobočka**, Nad Porubkou 2227/31, 70800 Ostrava-Poruba, E: info@trimexreality.cz , web: www.trimexreality.cz

**TRIMEX** REALITY