



NOVÁ POLOM

## KARTA BYTU

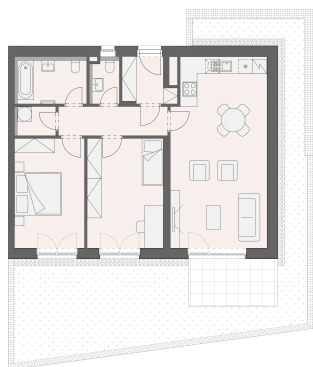
### 414

www.novapolom.cz



3+kk, 87 m<sup>2</sup>, 1. podlaží

## PŮDORYS A SPECIFIKACE



<b>STAV</b>	<b>K DISPOZICI</b>
<b>CENA</b>	<b>8 589 548 Kč</b>

<b>+420 800 400 600</b>	<b>vladimir.kadlecik@trimexreality.cz</b>
-------------------------	---

Dispozice	3+kk
Podlaží	1
Číslo jednotky	414
Celková prodejní plocha	144.4 m <sup>2</sup>
Podlahová prodejní plocha	78.8 m <sup>2</sup>

1.04.01	Předsíň	3.9 m <sup>2</sup>
1.04.02	Chodba	6.3 m <sup>2</sup>
1.04.03	WC	1.9 m <sup>2</sup>
1.04.04	Koupelna	5.2 m <sup>2</sup>
1.04.05	Komora	1.9 m <sup>2</sup>
1.04.06	Ložnice	13.9 m <sup>2</sup>
1.04.07	Pokoj	15.1 m <sup>2</sup>
1.04.08	Obývací pokoj s kk	32.5 m <sup>2</sup>
1.04.09	Zahrada	61.1 m <sup>2</sup>
2.00.02	Sklep	2.6 m <sup>2</sup>

Energetická třída budovy	B - Velmi úsporná
--------------------------	-------------------

#### UPOZORNĚNÍ:

Plochy jednotlivých místností jsou pouze orientační. Vyobrazené zařízení v plánech bytů (kuchyňská linka, nábytek) není součástí dodávky. Rozsah dodávky je specifikován v realizačním standardu. Způsob výpočtu podlahové plochy bytu v jednotce - podlahová plocha ve smyslu nařízení vlády č. 366/2013 Sb. - podlahovou plochu bytu v jednotce tvoří půdorysná plocha všech místností bytu včetně půdorysné plochy všech svislých nosných i nenosných konstrukcí uvnitř bytu, jako jsou stěny, sloupce, pilíře a obdobné svislé konstrukce. Půdorysná plocha je vymezena vnitřním lícem svislých konstrukcí ohraničujících byt včetně povrchových úprav. Započítává se také podlahová plocha zakrytá zabudovanými předměty, jako jsou zejména skříně, vany a jiné zařizovací předměty ve vnitřní ploše bytu.

**Hlavní pobočka, Nad Porubkou 2227/31, 70800 Ostrava-Poruba, E: info@trimexreality.cz , web: www.trimexreality.cz**

**TRIMEX**  
REALITY