



NOVÁ POLOM

## KARTA BYTU

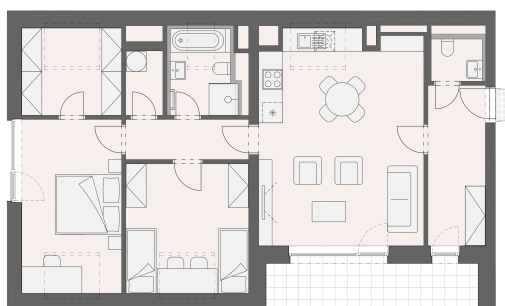
### 531

www.novapolom.cz



3+kk, 100 m<sup>2</sup>, 3. podlaží

## PŮDORYS A SPECIFIKACE



<b>STAV</b>	<b>K DISPOZICI</b>
<b>CENA</b>	<b>8 953 836 Kč</b>

<b>+420 800 400 600</b>	<b>vladimir.kadlecik@trimexreality.cz</b>
-------------------------	---

Dispozice	3+kk	
Podlaží	3	
Číslo jednotky	531	
Celková prodejní plocha	103.5 m <sup>2</sup>	
Podlahová prodejní plocha	89.5 m <sup>2</sup>	
3.01.01	Předsíň	8.6 m <sup>2</sup>
3.01.02	WC	1.9 m <sup>2</sup>
3.01.03	Obývací pokoj s kk	31.2 m <sup>2</sup>
3.01.04	Chodba	4.8 m <sup>2</sup>
3.01.05	Koupelna	4.7 m <sup>2</sup>
3.01.06	Komora	2.1 m <sup>2</sup>
3.01.07	Šatna	7.8 m <sup>2</sup>
3.01.08	Ložnice	16.2 m <sup>2</sup>
3.01.09	Pokoj	14.3 m <sup>2</sup>
3.01.10	Lodžie	9.6 m <sup>2</sup>
3.00.02	Sklep	2.3 m <sup>2</sup>
Energetická třída budovy	B - Velmi úsporná	

#### UPOZORNĚNÍ:

Plochy jednotlivých místností jsou pouze orientační. Vyobrazené zařízení v plánech bytů (kuchyňská linka, nábytek) není součástí dodávky. Rozsah dodávky je specifikován v realizačním standardu. Způsob výpočtu podlahové plochy bytu v jednotce - podlahová plocha ve smyslu nařízení vlády č. 366/2013 Sb. - podlahovou plochu bytu v jednotce tvoří půdorysná plocha všech místností bytu včetně půdorysné plochy všech svislých nosných i nenosných konstrukcí uvnitř bytu, jako jsou stěny, sloupky, pilíře a obdobné svislé konstrukce. Půdorysná plocha je vymezena vnitřním licem svislých konstrukcí ohraničujících byt včetně povrchových úprav. Započítává se také podlahová plocha zakrytá zabudovanými předměty, jako jsou zejména skříně, vany a jiné zařizovací předměty ve vnitřní ploše bytu.

**Hlavní pobočka**, Nad Porubkou 2227/31, 70800 Ostrava-Poruba, E: info@trimexreality.cz , web: www.trimexreality.cz

**TRIMEX** REALITY