



NOVÁ POLOM

## KARTA BYTU

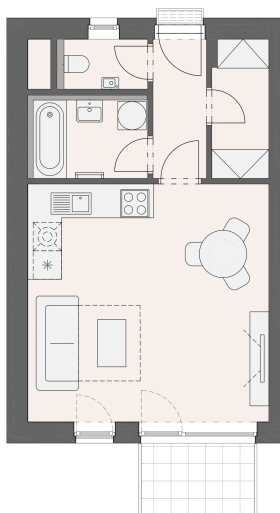
### 822

www.novapolom.cz



1+kk, 41 m<sup>2</sup>, 2. podlaží

## PŮDORYS A SPECIFIKACE



Dispozice	1+kk
Podlaží	2
Číslo jednotky	822
Celková prodejní plocha	45.2 m <sup>2</sup>
Podlahová prodejní plocha	35.6 m <sup>2</sup>

2.02.01	Předsíň	3.8 m <sup>2</sup>
2.02.02	Komora	3.4 m <sup>2</sup>
2.02.03	WC	1.7 m <sup>2</sup>
2.02.04	Koupelna	3.8 m <sup>2</sup>
2.02.05	Obývací pokoj s kk	26.3 m <sup>2</sup>
2.02.06	Balkon	3.6 m <sup>2</sup>
2.00.06	Sklep	2.6 m <sup>2</sup>

Energetická třída budovy	B - Velmi úsporná
--------------------------	-------------------

STAV	K DISPOZICI
CENA	3 855 424 Kč

+420 800 400 600	vladimir.kadlecik@trimexreality.cz
------------------	------------------------------------

#### UPOZORNĚNÍ:

Plochy jednotlivých místností jsou pouze orientační. Vyobrazené zařízení v plánech bytů (kuchyňská linka, nábytek) není součástí dodávky. Rozsah dodávky je specifikován v realizačním standardu. Způsob výpočtu podlahové plochy bytu v jednotce - podlahová plocha ve smyslu nařízení vlády č. 366/2013 Sb. - podlahovou plochu bytu v jednotce tvoří půdorysná plocha všech místností bytu včetně půdorysné plochy všech svislých nosných i nenosných konstrukcí uvnitř bytu, jako jsou stěny, sloupky, pilíře a obdobné svislé konstrukce. Půdorysná plocha je vymezena vnitřním licem svislých konstrukcí ohraničujících byt včetně povrchových úprav. Započítává se také podlahová plocha zakrytá zabudovanými předměty, jako jsou zejména skříně, vany a jiné zařizovací předměty ve vnitřní ploše bytu.

**Hlavní pobočka**, Nad Porubkou 2227/31, 70800 Ostrava-Poruba, E: info@trimexreality.cz , web: www.trimexreality.cz

# TRIMEX

REALITY